



2020/06/29

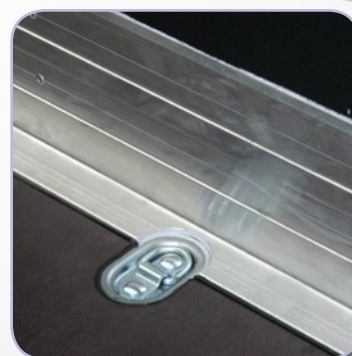
SKŘÍŇOVÉ NÁSTAVBY



ARCAL SKŘÍŇ PRO STĚHOVÁNÍ NÁBYTKU

Pro logistiku nábytku a stěhovací firmy

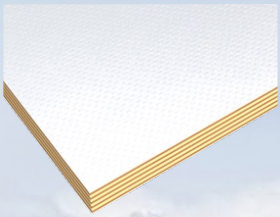
- *Vnitřní stěny polstrované plstí*
- *Velmi lehká konstrukce s maximální pevností*
- *Průsvitná laminátová střecha*
- *Větší vnitřní šířka +46mm oproti PU40*
- *Protiskluzová nebo hladká podlaha*



Technické změny vyhrazeny.

ARCAL *PLY* LITE

LITE PANEL

PLYWOOD PANEL


Skříňové nástavby ARCAL PLY/LITE jsou vyrobeny z plywoodových nebo polyester/polyuretan panelů. Střeška je lehká z hliníkových profilů potažených laminátem nebo izotermická z polyester/polyuretanových panelů. Skříň se staví na plato z lehkých hliníkových profilů, nebo na ocelové svařené plato.

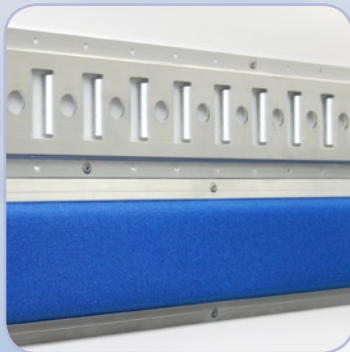
- Plywoodové stěny jsou mimořádně pevné, bez spár a nýtových spojů – vhodné pro umístění reklamy
- Stěny z polyesterových panelů jsou mimořádně lehké, bez spár a nýtových spojů – vhodné pro umístění reklamy


Kobercová a upeňovací lišta

Síla panelů:

17mm do 7m

20mm do 9m





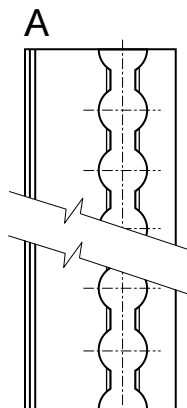
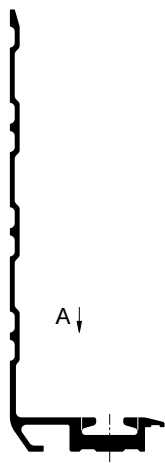
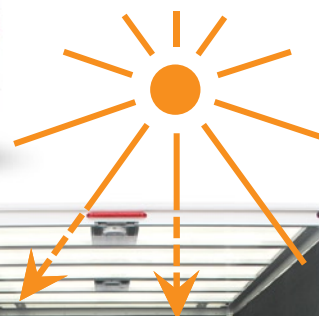
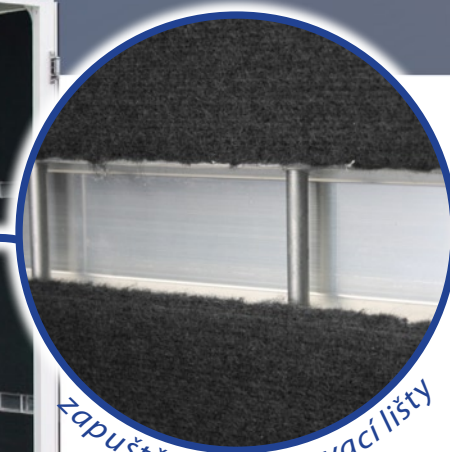
2020/06/29

SKŘÍŇOVÉ NÁSTAVBY



ARCAL PU40

- Boční stěny 40mm PU
- Upevňovací lišty zapuštěné v bočních stěnách



6600012384 - AI



Technické změny vyhrazeny.

www.alu-sv.com

ALU-SV CZ ČESKO: Průmyslová 1445/2, 102 00 Praha 10, Tel.: +420 266 090 511

C.



PRAHA

Průmyslová 1445/2, 102 00 Praha 10

Tel.: +420 266 090 511, E-mail: prodej.cz@alu-sv.com



Skříň s alkovnou



www.alu-sv.com